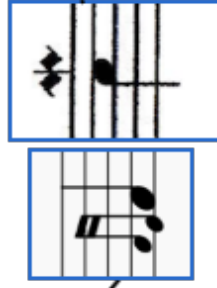
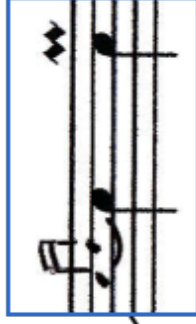


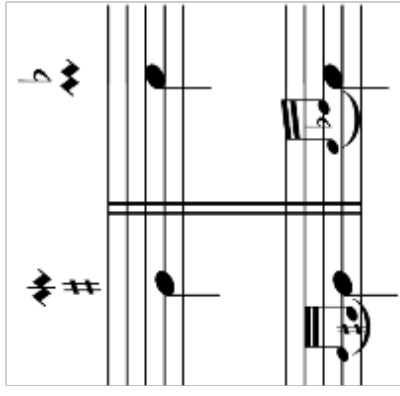
¿Qué es?

Es un adorno melódico que consiste en la ejecución rápida de una nota real con su auxiliar inferior o superior (a distancia de tono o semitono).

¿Cómo se representa?



Si necesita alterarse la nota auxiliar, se indica mediante el signo de b o #



MORDENTE

LenguajeMusicalconCristina

¿Cómo se interpreta?

sobre el tiempo de la nota real



anticipándose al tiempo de la nota real.

ÉPOCA BARROCA

FINALES DEL BARROCO Y ÉPOCAS POSTERIORES

