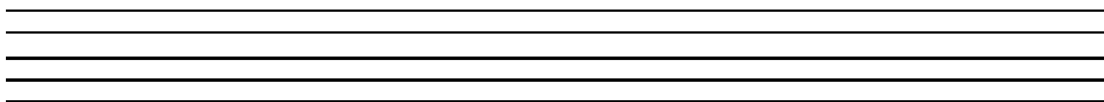


EJERCICIOS DE REPASO 3º TRIMESTRE. 2º EE.EE.

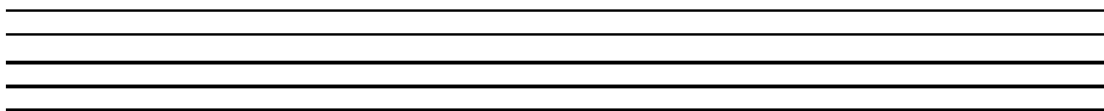
Escalas

1- Escribe las siguientes escalas mayores y menores e indica cual es la tónica (T) la subdominante (S) y la Dominante (D) en cada una. Recuerda utilizar las alteraciones necesarias .

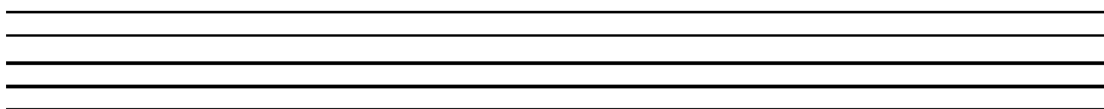
Do menor

A blank musical staff consisting of five horizontal lines, intended for writing the Do menor scale.

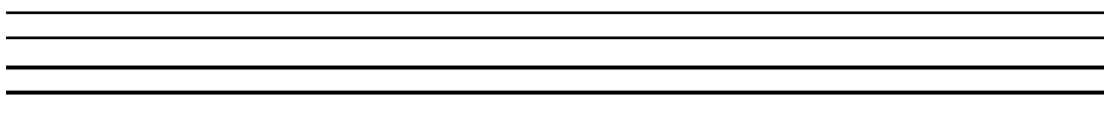
Si Mayor

A blank musical staff consisting of five horizontal lines, intended for writing the Si Mayor scale.

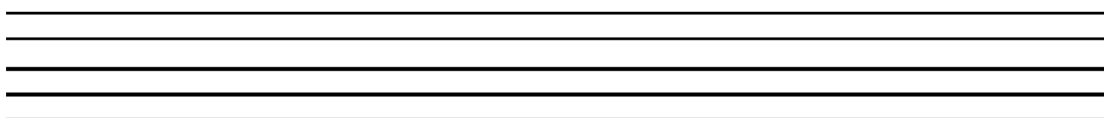
Do # menor

A blank musical staff consisting of five horizontal lines, intended for writing the Do # menor scale.

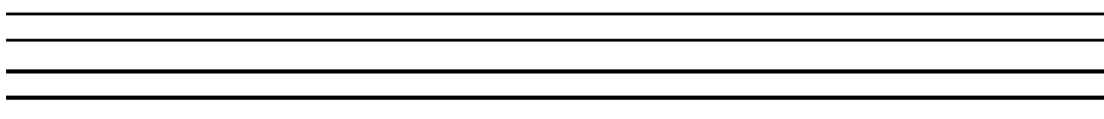
La b Mayor

A blank musical staff consisting of five horizontal lines, intended for writing the La b Mayor scale.

Sol menor

A blank musical staff consisting of five horizontal lines, intended for writing the Sol menor scale.

Mi Mayor

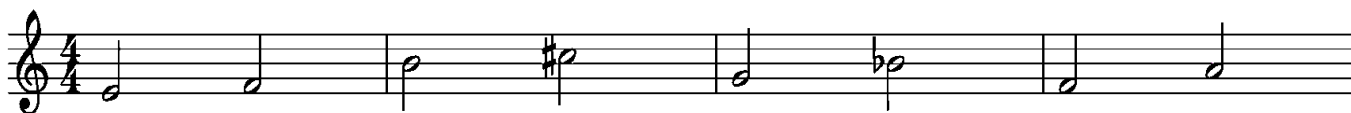
A blank musical staff consisting of five horizontal lines, intended for writing the Mi Mayor scale.

Intervalos

1- Analiza los siguientes intervallos indicando su número y especie.

Recuerda: Los intervallos Mayores y menores son 2ª, 3ª, 6ª y 7ª. Los intervallos Justos son las 4ª, 5ª y 8ª. Todos los intervallos pueden ser también aumentados y disminuidos.

INTERVALLOS MAYORES Y MENORES	INTERVALLOS JUSTOS
2ª Mayor: 1 tono. 2ª menor: 1 semitono	4ª: con notas naturales todas son JUSTAS excepto: FA-SI (AUMENTADA)
3ª Mayor: 2 tonos 3ª menor: 1 tono y un semitono	5ª: con notas naturales todas son JUSTAS excepto SI-FA (DISMINUÍDA=
Las 6ª y 7ª las invertimos y se convierten en 3ª y 2ª respectivamente: ejemplo, si la 3ª es menor, la 6ª será mayor.	8ª todas JUSTAS.



2- Construye los siguientes intervallos :

3m.asc 4au.desc 5J.asc 2m.desc

5

3M.asc 2m.asc 4j.asc 2M.desc

9

8j.desc 6m.asc 7m.desc 8au.asc

Acordes

1- Construye los siguientes acordes:

m M m M m M

2- Indica el tipo de acorde: Mayor (M) o menor (m)

Recuerda: el acorde Mayor está formado por una 3ª Mayor y otra menor. El acorde menor, está formado por una 3ª menor y otra mayor. Para comprobar fíjate que el intervalo entre la 1ª y última nota sea de 5ª justa.

Compases

COMPÁS	TIPO: Simple/compuesto	Número de partes/pulsos (binario, ternario o cuaternario)	Unidad de pulso (la figura que equivale a un pulso)
2 4			
6 8			
4 4			
9 8			
12 8			
3 8			
3 4			

Recordad estudiar los términos que vimos en el cuaderno de teoría: páginas 55, 56
Repasa los de las páginas 34 y 42.